

PROGRAMAÇÃO

ESTÁCIO BH - FLORESTA

DIA 16/10

MANHÃ

Presencial: 08h 40.

Ação Social. Núcleo de Prática Jurídica. Atendimento externo à população

Professora Organizadora: Carolline Ribas

TARDE

Presencial: 14h às 16h

Ação social Bem Viver – fisioterapia – atendimento à população idosa: tratamento fisioterapêutico, educação em saúde e estimulação cognitiva dos idosos.

Professora: Ana Moura

Local: clínica de saúde

NOITE

Presencial: 19h às 21h 00

Local: Auditório

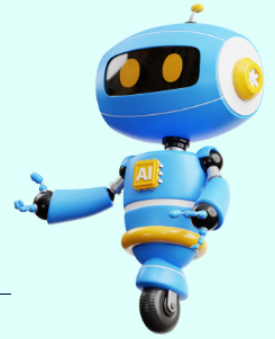
Professores responsáveis: Helder e Priscilla

- Cerimônia de Posse do capacete: alunos da Engenharia

Local: Auditório

- Palestra: Ferramentas da Inteligência Artificial generativa

Professor convidado: Cezar Shadeck



PROGRAMAÇÃO

ESTÁCIO BH - FLORESTA

DIA 17/10

MANHÃ

08h 30 às 09h 30 - Presencial

Local: Auditório

- Palestra: Como empacotar e vender o próprio conhecimento nas redes sociais, inclusive com a ajuda da Inteligência artificial.

Aluno palestrante: Wagner Junio Ferreira da Silva

Professor organizador: Alan de Mattos

09h 30 às 10h 30 – Presencial

Local: Auditório

- Palestra: Inteligência artificial, ética e sustentabilidade na saúde

Professora Convidada: Bianca

Professora organizadora: Josey

Local: Sala 312

- Palestra: Fisioterapia Respiratória nas doenças neuromusculares

Palestrante convidada: Renata Meira Isensee

Professora organizadora: Carla Jeane - fisioterapia

NOITE

Transmissão via TEAMS da palestra do evento Nacional

19h às 21h

- Mesa Redonda – EVENTO NACIONAL



IV SEPESQI

A INTELIGÊNCIA ARTIFICIAL E O
DESENVOLVIMENTO SUSTENTÁVEL NA
EDUCAÇÃO



Link público para o evento ao vivo

https://teams.microsoft.com/l/meetup-join/19%3ameeting_ZDBjZTNmYzQtYTYxYS00NDk4LWFjZWUtMWE3MzZjNjU3N2RI%40thread.v2/0?context=%7B%22Tid%22%3A%2229e081cc-983f-4d52-b1d0-103595213bc6%22%2C%22Oid%22%3A%22be4f76d9-361f-4a57-91ba-ba5075ed4cd5%22%2C%22IsBroadcastMeeting%22%3Atrue%2C%22role%22%3A%22a%22%7D&btype=a&role=a

- Presencial: Sala 109: Palestra Bomba de calor solar
Professor organizador: Hélio

- Presencial: Sala 312: A pesquisa e inovação na Engenharia
Professor convidado: Carlos Alexandre





IV SEPESQI

A INTELIGÊNCIA ARTIFICIAL E O
DESENVOLVIMENTO SUSTENTÁVEL NA
EDUCAÇÃO



PROGRAMAÇÃO

ESTÁCIO BH - FLORESTA

DIA 18/10

MANHA

Apresentação de trabalhos TEAMS

NOITE

Apresentação de trabalhos TEAMS





IV SEPESQI

A INTELIGÊNCIA ARTIFICIAL E O
DESENVOLVIMENTO SUSTENTÁVEL NA
EDUCAÇÃO



PROGRAMAÇÃO

ESTÁCIO BH - FLORESTA

DIA 19/10

MANHÃ

Presencial: 09h

Local: Auditório

- Palestra: Inteligência artificial e suas influências na vida prática.

Professor convidado: Gianni Nepomuceno

Presencial: 10h

Local: Auditório

- Palestra: Metodologias ativas e utilização do site GPT em trabalhos acadêmicos

Professora: Mariana Cavaca

Transmitir as duas palestras via TEAMS pelo link:

[https://teams.microsoft.com/l/meetup-](https://teams.microsoft.com/l/meetup-join/19:LXBCCOPEttbEVp1745nJtAQE7flyvtj9FGvfuH6znys1@thread.tacv2/1696424317976?context=%7B%22Tid%22:%22da49a844-e2e3-40af-86a6-c3819d704f49%22,%22Oid%22:%22cae4074b-468a-4672-a92c-e2ec43cdff9a%22%7D)

[join/19:LXBCCOPEttbEVp1745nJtAQE7flyvtj9FGvfuH6znys1@thread.tacv2/16](https://teams.microsoft.com/l/meetup-join/19:LXBCCOPEttbEVp1745nJtAQE7flyvtj9FGvfuH6znys1@thread.tacv2/1696424317976?context=%7B%22Tid%22:%22da49a844-e2e3-40af-86a6-c3819d704f49%22,%22Oid%22:%22cae4074b-468a-4672-a92c-e2ec43cdff9a%22%7D)

[96424317976?context=%7B%22Tid%22:%22da49a844-e2e3-40af-86a6-](https://teams.microsoft.com/l/meetup-join/19:LXBCCOPEttbEVp1745nJtAQE7flyvtj9FGvfuH6znys1@thread.tacv2/1696424317976?context=%7B%22Tid%22:%22da49a844-e2e3-40af-86a6-c3819d704f49%22,%22Oid%22:%22cae4074b-468a-4672-a92c-e2ec43cdff9a%22%7D)

[c3819d704f49%22,%22Oid%22:%22cae4074b-468a-4672-a92c-](https://teams.microsoft.com/l/meetup-join/19:LXBCCOPEttbEVp1745nJtAQE7flyvtj9FGvfuH6znys1@thread.tacv2/1696424317976?context=%7B%22Tid%22:%22da49a844-e2e3-40af-86a6-c3819d704f49%22,%22Oid%22:%22cae4074b-468a-4672-a92c-e2ec43cdff9a%22%7D)

[e2ec43cdff9a%22%7D](https://teams.microsoft.com/l/meetup-join/19:LXBCCOPEttbEVp1745nJtAQE7flyvtj9FGvfuH6znys1@thread.tacv2/1696424317976?context=%7B%22Tid%22:%22da49a844-e2e3-40af-86a6-c3819d704f49%22,%22Oid%22:%22cae4074b-468a-4672-a92c-e2ec43cdff9a%22%7D)

NOITE

Evento Nacional TEAMS

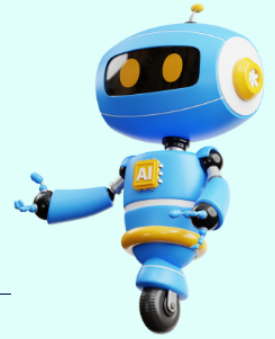
19h 00 às 22h

- Fórum de Internacionalização



IV SEPESQI

A INTELIGÊNCIA ARTIFICIAL E O
DESENVOLVIMENTO SUSTENTÁVEL NA
EDUCAÇÃO



Link público para o evento ao vivo

https://teams.microsoft.com/l/meetup-join/19%3ameeting_Yjc2YjVjNTctNGO0Ny00NzgzLTgzYzQtMThjMzcyZjk0NzQ2%40thread.v2/0?context=%7B%22Tid%22%3A%2229e081cc-983f-4d52-b1d0-103595213bc6%22%2C%22Oid%22%3A%22be4f76d9-361f-4a57-91ba-ba5075ed4cd5%22%2C%22IsBroadcastMeeting%22%3Atrue%2C%22role%22%3A%22a%22%7D&btype=a&role=a

- Presencial: sala 324

Horário: 19h 10

Palestra: Metodologia Bim em projetos de instalação. (engenharia)

Professor convidado: Alexandre Junior

- Presencial: sala 323

Horário: 19h 10

Escrita acadêmica para TCC e iniciação científica

Professor organizador: Hélio Augusto

- Presencial: Auditório

Horário: 19h

Palestra: Câncer de Mama

Palestrante convidada: Ana Luiza de Freitas Magalhães Gomes

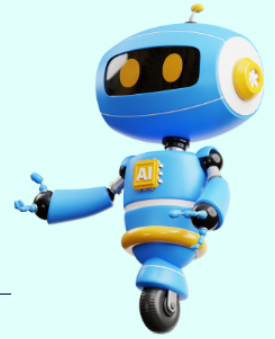
Professora organizadora: Anna Karolina Miranda (fisioterapia)





IV SEPESQI

A INTELIGÊNCIA ARTIFICIAL E O
DESENVOLVIMENTO SUSTENTÁVEL NA
EDUCAÇÃO



PROGRAMAÇÃO

ESTÁCIO BH - FLORESTA

DIA 20/10

MANHÃ

Transmissão evento da Unidade Prado - via TEAMS

Link para acesso:

<https://teams.microsoft.com/l/meetup-join/19:LXBCCOPEttbEVp1745nJtAQE7flyvtj9FGvfuH6znys1@thread.tacv2/1696424317976?context=%7B%22Tid%22:%22da49a844-e2e3-40af-86a6-c3819d704f49%22,%22Oid%22:%22cae4074b-468a-4672-a92c-e2ec43cdf9a%22%7D>

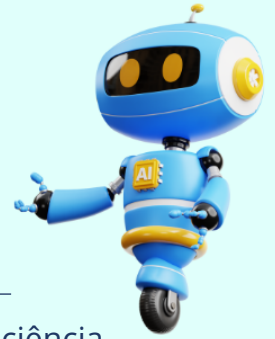
NOITE

- Presencial: sala 312



IV SEPESQI

A INTELIGÊNCIA ARTIFICIAL E O
DESENVOLVIMENTO SUSTENTÁVEL NA
EDUCAÇÃO



19h. Aplicação de indicadores sustentáveis em projetos de eficiência energética em contratos de parcerias público-privadas (PPPs)

Professor: Novack Henrique Garcia Silva

- Presencial: sala 312.

20h 20. Palestra com time do CREA Junior: liderança humanizada – Quais são as habilidades de um líder de verdade

Time CREA Junior: Maicon e Cinthya

